

AUSSTELLUNGSWEGWEISER:

Hier möchten wir Ihnen zu einem kurzen Überblick über die Exponate verhelfen. Allerdings standen zu Redaktionsschluss dieses Faltblattes leider noch nicht alle Ausstellungsstücke zur Verfügung. Daher hier eine kleine Auswahl. (mit bzw. ohne Abbildung)

Zentrales Motiv

„LETTERN“

Beschreibung:
Nach dem Vorbild der weltweit bekannten Hollywood-Buchstaben über Beverly Hills in Los Angeles/USA.

Material: Farbe auf Verlegeplatte
Standort: Weinberg nahe der Bergkirche

Exponat Nr. 01 – Banner

„2. BÄHLINGER KUNSTAUSSTELLUNG“

Material: Sprühlack auf Folie
Standort: Rathausvorplatz

Exponat Nr. 04 – Skulptur

„GLOBALER WEGWEISER“

Beschreibung:
Wenn wir die ganze Menschheit auf ein Dorf von 100 Einwohner reduzieren würden, aber auf die Proportionen aller bestehenden Völker achten würden, ergäbe sich unter anderem dieses Verhältnis.

Material: Farbe auf Verlegeplatte
Standort: Friedensplatz

Exponat Nr. 05 – Skulptur

„NEO-HOSELIPS“

Beschreibung:
Die Wappenfigur Bahlingens in der Neuzeit

Material: Farbe auf Verlegeplatte
Standort: Linde



Exponat Nr. 02 – Gemälde

„HOBBY OHNE LOBBY“

Beschreibung:
Sportanlagen und großzügige Spender

Material: Farbe auf Verlegeplatte
Standort: Rathausvorplatz

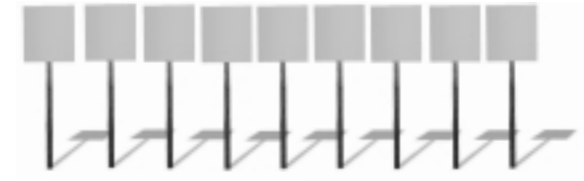


Exponat Nr. 03 – Gemälde

„HIRSCH IM WALDE“

Beschreibung:
Der röhrende Hirsch, Sinnbild für Spießigkeit. Provokation oder Tatsache?

Material: Farbe auf Verlegeplatte
Standort: Trotte



Exponat Nr. 09 – Photovernissage

„BAHLINGEN, DEINE ...“

Beschreibung:
Kritische Impressionen aus Bahlingen

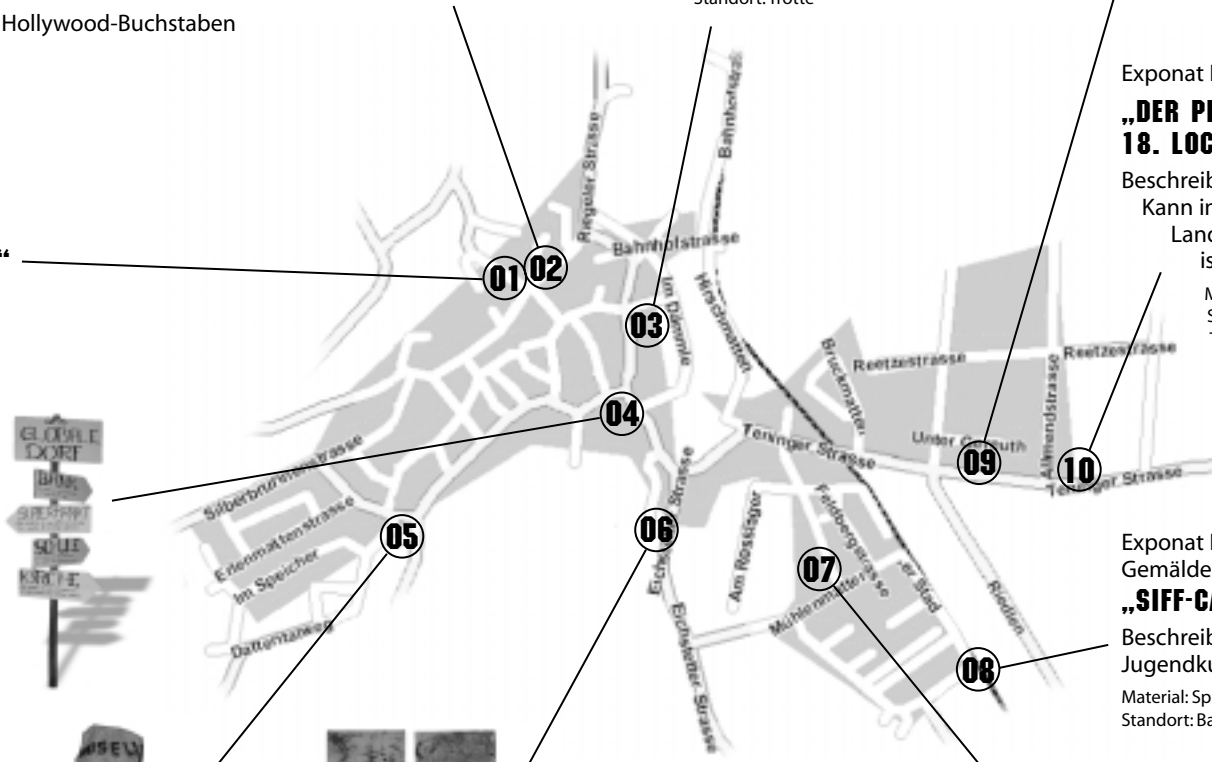
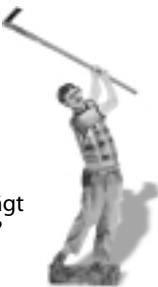
Material: Farbausdrucke auf Holztafeln
Standort: Teningen Strasse

Exponat Nr. 10 – Skulptur / Gemälde

„DER PROLETARIER SCHLÄGT INS 18. LOCH“

Beschreibung:
Kann in einem Dorf, das von Landwirtschaft bzw. Weinbau geprägt ist, ein Golfplatz Anklang finden?

Material: Farbe auf Verlegeplatte
Standort: Kreisverkehr (Ortsausgang Teningen)



Exponat Nr. 08 – Gemälde

„SIFF-CAN“

Beschreibung:
Jugendkultur und Tradition treffen direkt aufeinander.

Material: Sprühlack auf Verlegeplatte
Standort: Bahnlinie (Ortsausgang Nimburg)

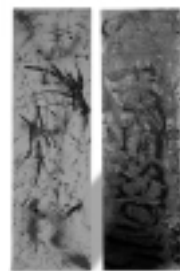


Exponat Nr. 06 – Gemälde

„VERBINDE DIE PUNKTE“

Beschreibung:
Chaos und Schönheit stehen sich in Bahlingen gegenüber.

Material: Farbe auf Verlegeplatte
Standort: Ortsausgang Eichstetten



Exponat Nr. 07 – Banner

„BSC = BÄHLINGEN?!“

Beschreibung:
Die Sportverbundenheit Bahlingens im Blickfeld.

Material: Sprühlack auf Folie
Standort: Kaiserstuhlstadion

DIE BAHLINGER KUNSTAUSSTELLUNG...

Damals wie auch heute, ist die Nacht zum 1. Mai für viele eine willkommene Gelegenheit, Dinge zu tun, die man sich wohl sonst nicht erlauben würde. Beispielsweise das traditionelle „Maibaumstellen“ und Streiche sind beliebt: Von Marmelade an Türklinken, Barrikaden auf Strassen, Misthaufen vor Hauseingängen bishin zu Sabotage von Privateigentum. In vielen Fällen sehr ärgerlich für Betroffene.

Aus dem Gedanken etwas besonderes, nicht schädigendes in Bahlingen zu tun, fand diese Aktion vor circa zweieinhalb Jahren ihren Ursprung. Die Idee in Bahlingen eine Kunstaussstellung nach dem Vorbild des Dadaismus auszurichten, fand am 1. Mai 1999 das erste Mal großen Anklang. Nachdem es im Jahre 2000 leider keine Möglichkeit für die Veranstaltung dieser Ausstellung gab, beglückt uns die „Hoselips-Posse“, deren Mitglieder anonym agieren möchten, endlich ein weiteres Mal mit ihren kreativen Werken, die in „monatelanger“, kostenintensiver Vorarbeit hergestellt wurden.

Die Exponate waren 1999 allerdings noch etwas offener gefasst d.h., alles war erlaubt. Heute sind die Stücke aufwendiger hergestellt und gliedern sich allesamt in das zentrale Thema, nämlich Bahlingen und seine Eigenschaften ein.

Hiermit seien alle Interessierten eingeladen sich und andere von dieser Ausstellung zu überzeugen.

Auf hoffentlich viele weitere Ausstellungen in Bahlingen!

THP

Autoren, Produzenten, Leiter und Verantwortliche der Ausstellung:

THE HOSELIPS POSSE

2BK

ZWEITE BAHLINGER KUNSTAUSSTELLUNG

INFO



01. MAI 2001 – ???